

IMAGINEZ-LE

2025 - 2026



CATALOGUE

EN GRAND

Une offre innovante pour vos impressions grands formats

Spécialiste de la conception et la construction de décors, l'atelier Devineau vous accompagne depuis près de 40 ans dans la réalisation soignée de vos évènements. Notre volonté de proposer un ensemble complet de solutions d'impressions, en France et dans les pays francophones, nous a naturellement conduit vers un partenariat avec l'imprimeur Suédois Big Image, expert en impression notamment très grand format. Nous sommes fiers de vous présenter notre offre de service d'impression haut de gamme.



- 01. Étude et conseil
- 02. Graphisme
- 03. Suivi numérique

- 04. Échantillon
- 05. Reprise peinture
- 06. Tapisserie

- 07. Sur-mesure et R&D
- 08. Conditionnement



Étude et Conseil

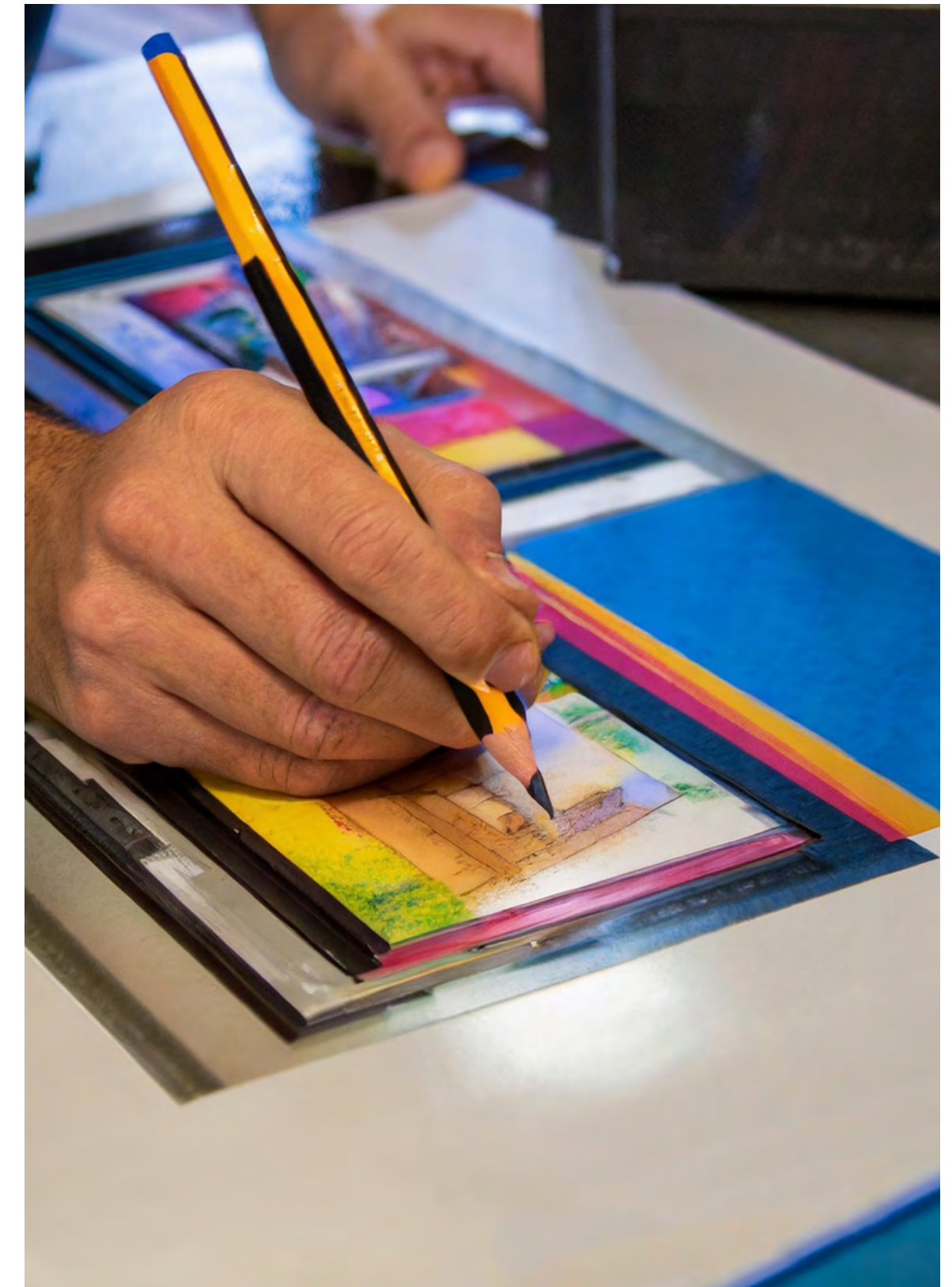
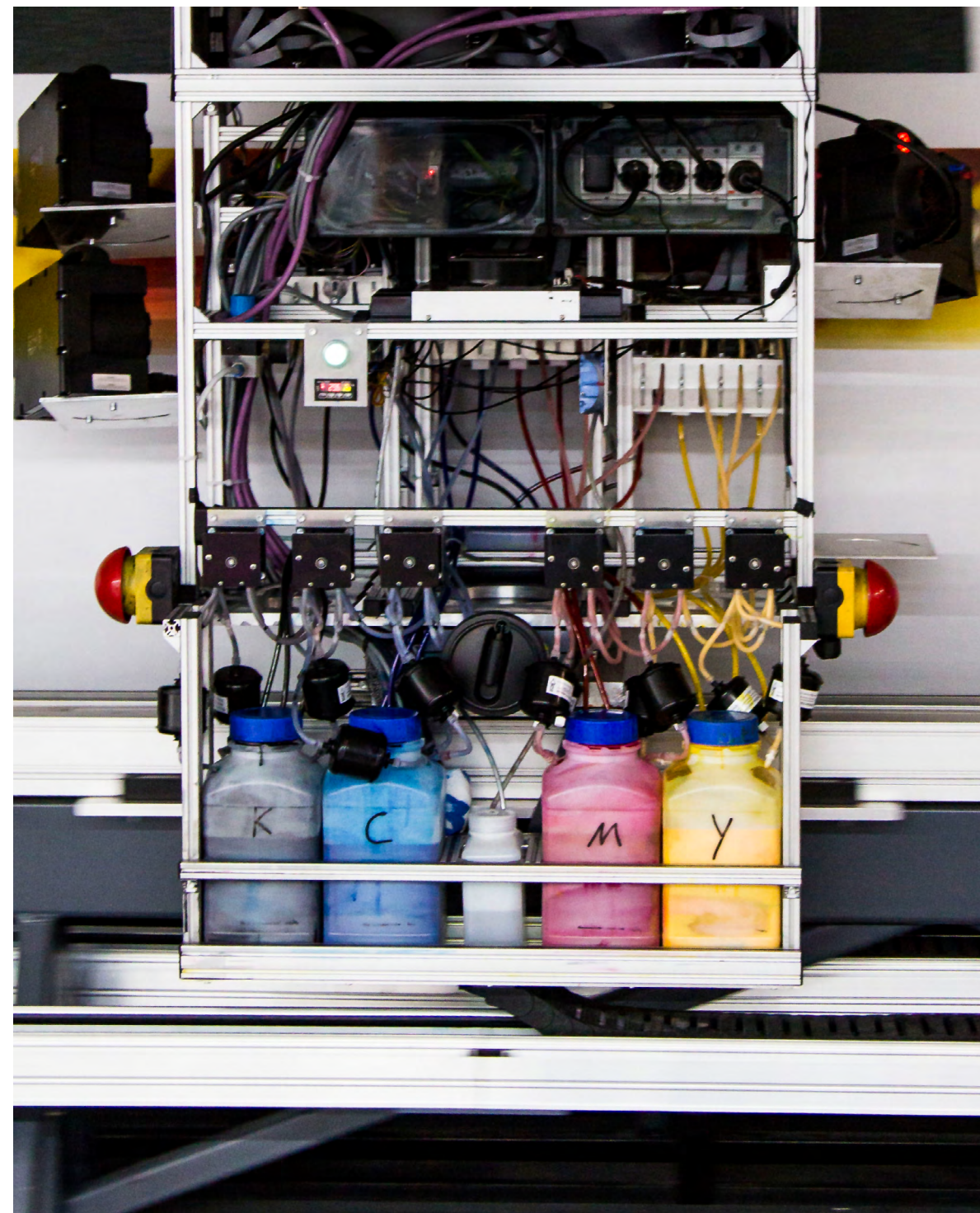
Conseil sur les matériaux
Suivi de projet
Accompagnement

01

Confiez-nous vos projets d'impression

De la vérification de vos fichiers jusqu'à la livraison de vos impressions, nous sommes votre interlocuteur privilégié et vous accompagnons. Grâce à notre expertise et notre savoir-faire, nous privilégions les solutions techniques les plus pertinentes pour réaliser vos créations avec soin, dans le respect des délais impartis. Nos conseils sur la matière vous garantissent un rendu à la hauteur de vos besoins artistiques.

A votre demande, vos visuels seront préalablement testés sur la matière choisie.



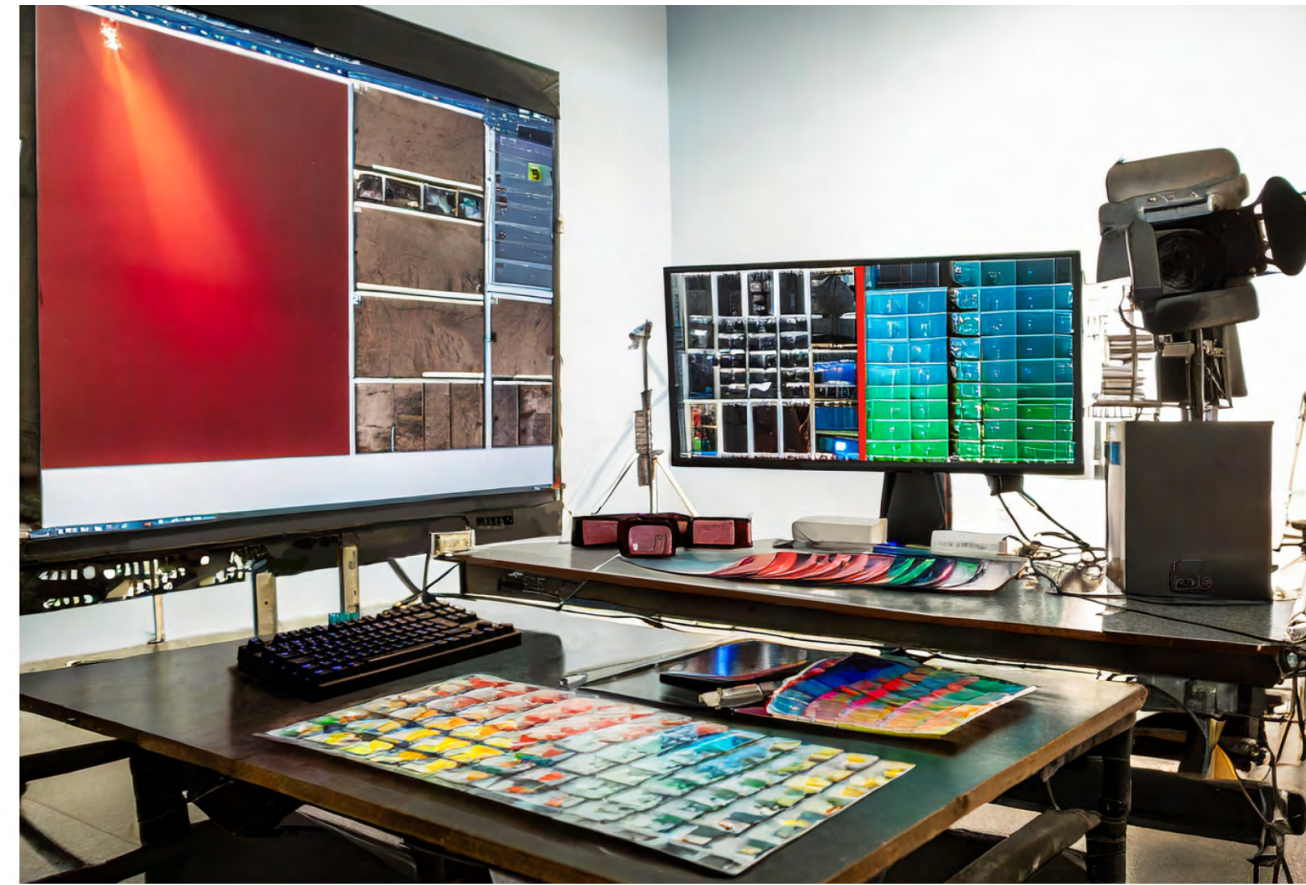
Graphisme

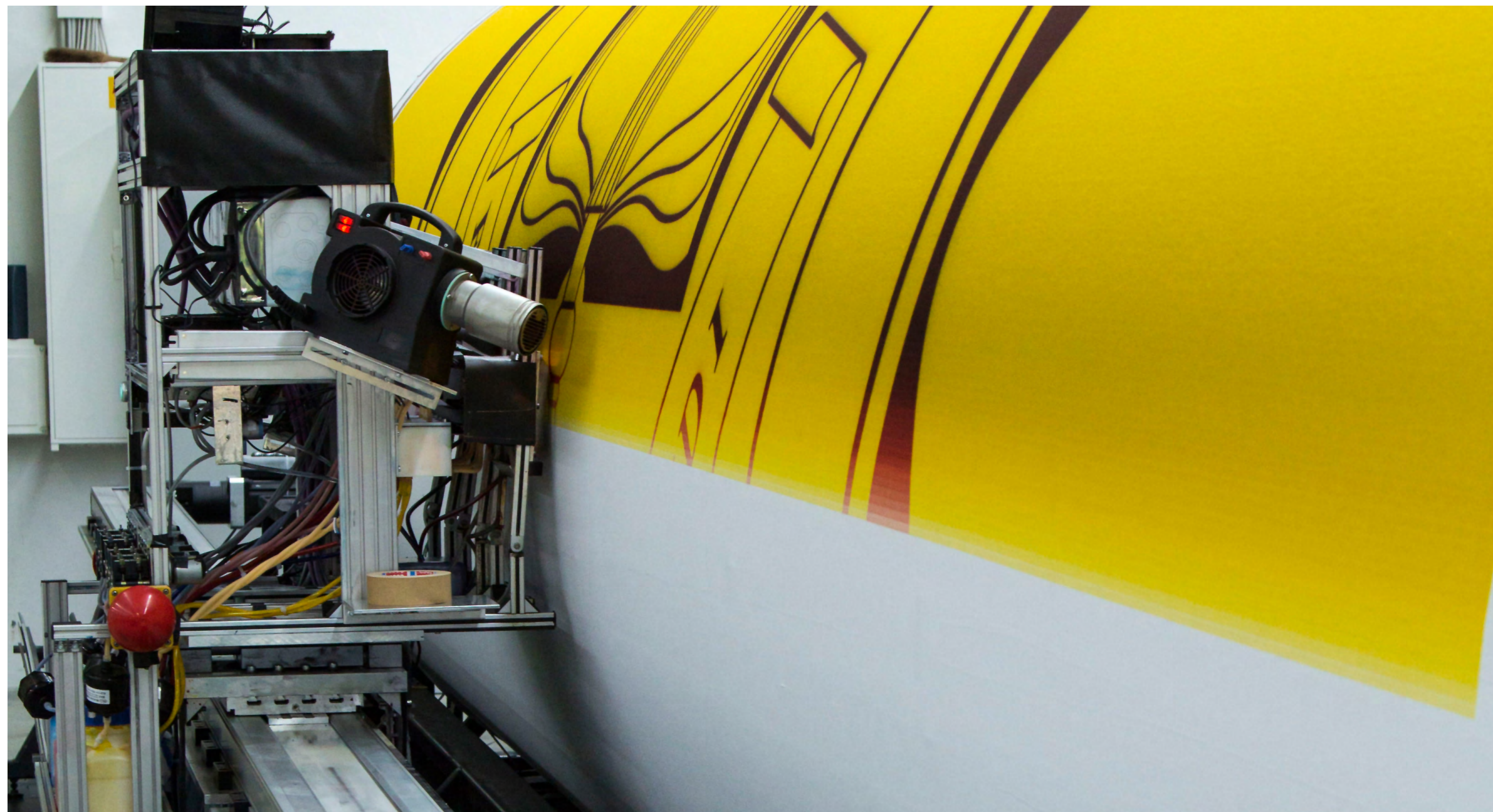
Un projet d'impression réussi et en particulier sur grand format nécessite une étude rigoureuse de vos fichiers graphiques que nous rendons conformes aux normes de qualité requises pour l'impression.

Notre offre de services comprend la numérisation ou le shooting de vos maquettes destinées à être imprimées en grand format ainsi que leurs retouches colorimétriques.

Prise en charge de vos maquettes
Scan et création de fichiers d'après maquette
Illustrations / Shooting







Contrôle et correction de fichiers
Mise en conformité
PAO

Suivi numérique

03

L'atelier Devineau travaille en étroite collaboration avec son partenaire imprimeur pour la réalisation de vos impressions grands formats. Pour cela il réalise un suivi scrupuleux des opérations : de la numérisation jusqu'au montage. Son service PAO prend en charge les scan, les traitements de fichier, les dessins et les retouches numériques.



Échantillon

Impression d'un échantillon
à l'échelle et sur support choisi
Test colorimétrique
Validation du projet

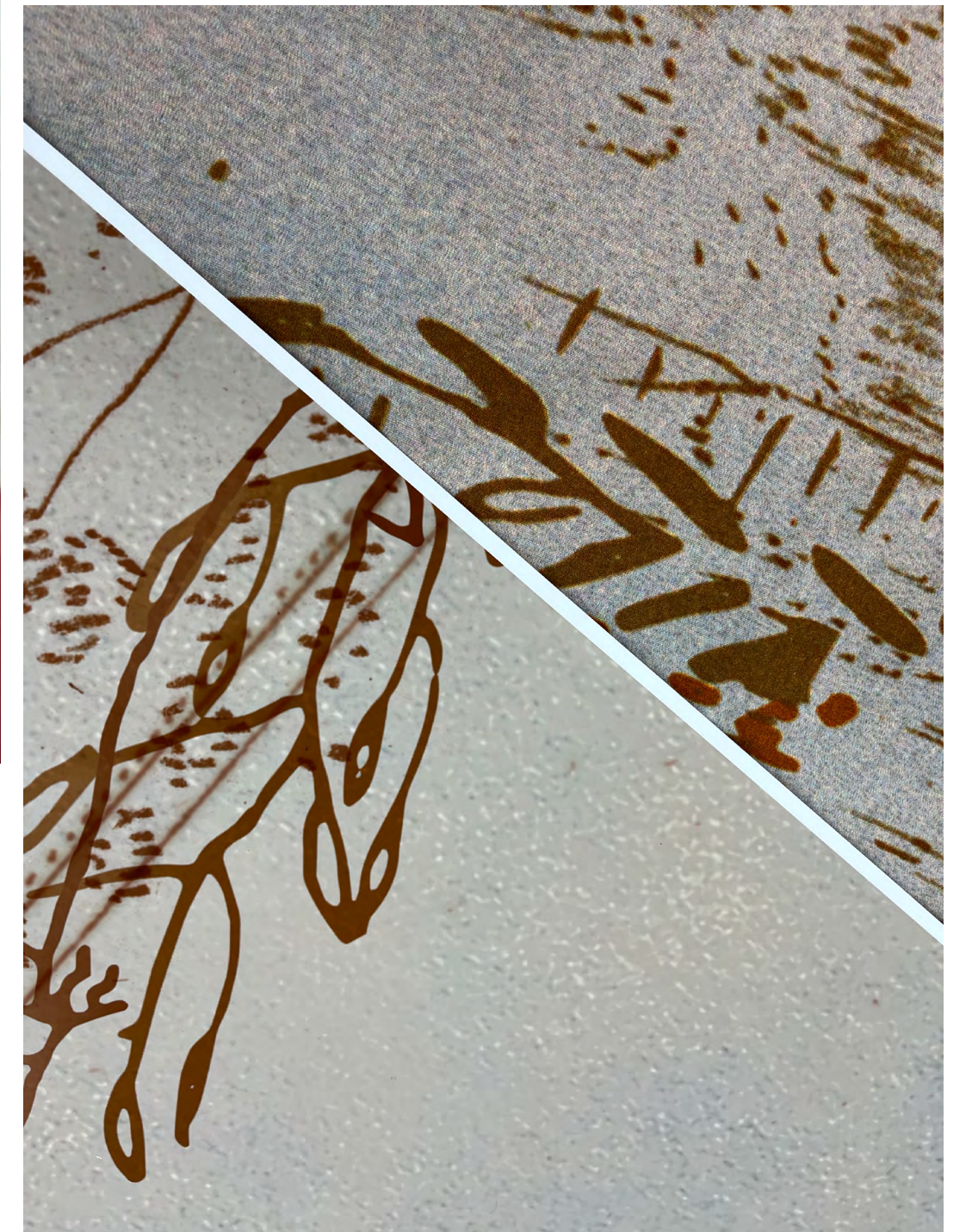
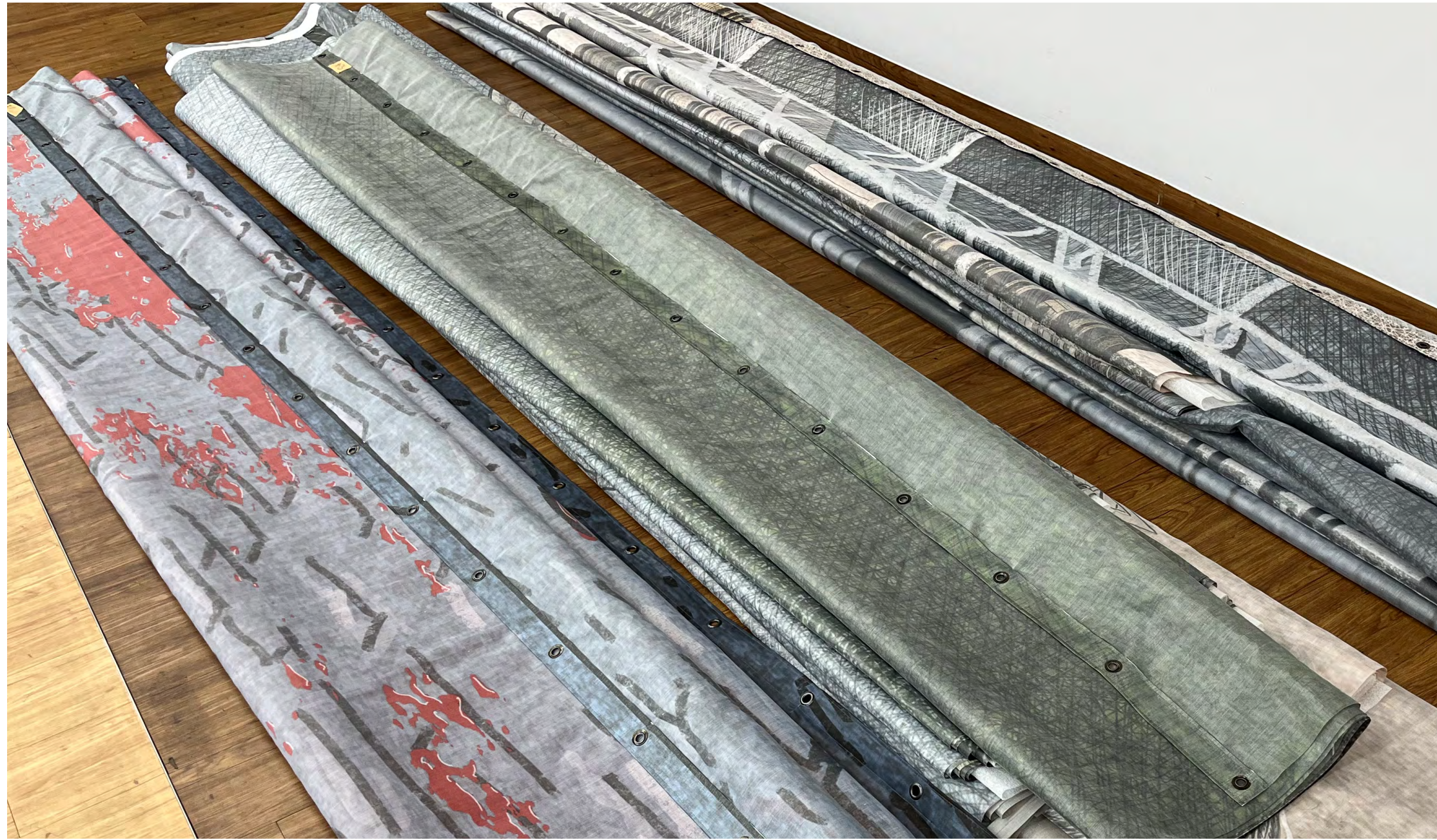
Répondre à des objectifs de qualité
passe par un process que l'atelier
Devineau déroule en plusieurs étapes.
Le traitement numérique et la confor-
mité colorimétrique avec l'étude et l'ap-
plication du meilleur profil de couleur.
L'impression d'échantillons qui vérifient

les couleurs sur le tissu choisi.
Une épreuve de contrôle échelle 1
avant le lancement de l'impression
finale. Cette préparation garantit à no-
tre clientèle le meilleur résultat.



04







Reprise peinture après impression
Retouche partielle de l'impression
Mise en valeur picturale
Recherche et mise en couleur
traditionnelle

Reprise peinture

05

Nous vous proposons un service d'artisanat d'exception qui transforme vos impressions grand format en véritables œuvres d'art scénique.

Grâce à notre savoir-faire en toile peinte et dans nos ateliers de plus de 600m² dédiés à cette pratique, nous sublimons l'aspect pictural de votre production.

Les supports choisis en concertation avec nos équipes peuvent également être préparés en peinture avant impression (illustration).

Reprise peinture



Tapisserie

Tous types de confections
standards et spécifiques
Finitions, coutures

06



Notre expertise scénographique en tapisserie nous permet d'identifier précisément vos besoins de mise en scène pour une parfaite réalisation.

Dans nos ateliers spécialement dédiés, notre équipe de tapissiers hautement qualifiés réalise tout type de confections avec des finitions de qualité sur les bannières, fonds de scène, rideaux de théâtre et une variété de tissu imprimé.







Sur-mesure, R&D

Test d'impression
Préparation des supports
Peinture avant impression
Recherche de matières spécifiques
Étude de vos matières proposées
Développement des supports
d'impression

07

Nous vous accompagnons dans la recherche de la matière, celle qui portera le plus fidèlement le rendu voulu de votre création.

Nous effectuons pour vous les tests qui permettront d'évaluer la faisabilité des impressions sur de nouveaux supports plus souples et de différents grammages, tels que différents types de lins, qu'ils soient naturels ou blanchis.

Vous pouvez également nous confier vos tissus sur lesquels vous souhaitez imprimer afin que nous les étudions en machine.





Livraison et conditionnement
Logistique optimisée

Conditionnement

08

Nous facilitons le transport et réduisons son coût, grâce à un conditionnement et une logistique optimisés. Nos livraisons sont traitées dans des délais standard ou express, au départ du site de production ou de traitement.

L'avantage d'une impression coton réside aussi dans son conditionnement car les toiles coton sont livrées pliées. Vous pourrez ainsi maîtriser la logistique durant vos tournées de spectacle.



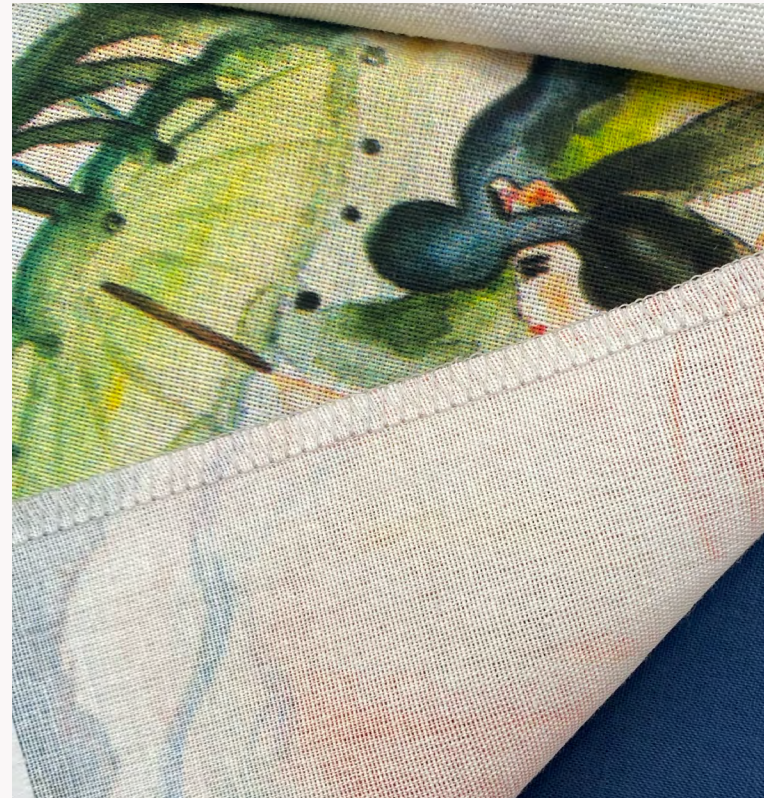
Matières

NOS COTONS

t. +33 (0)1 48 65 22 80

impression@atelierdevineau.com

www.devineau-impression.com

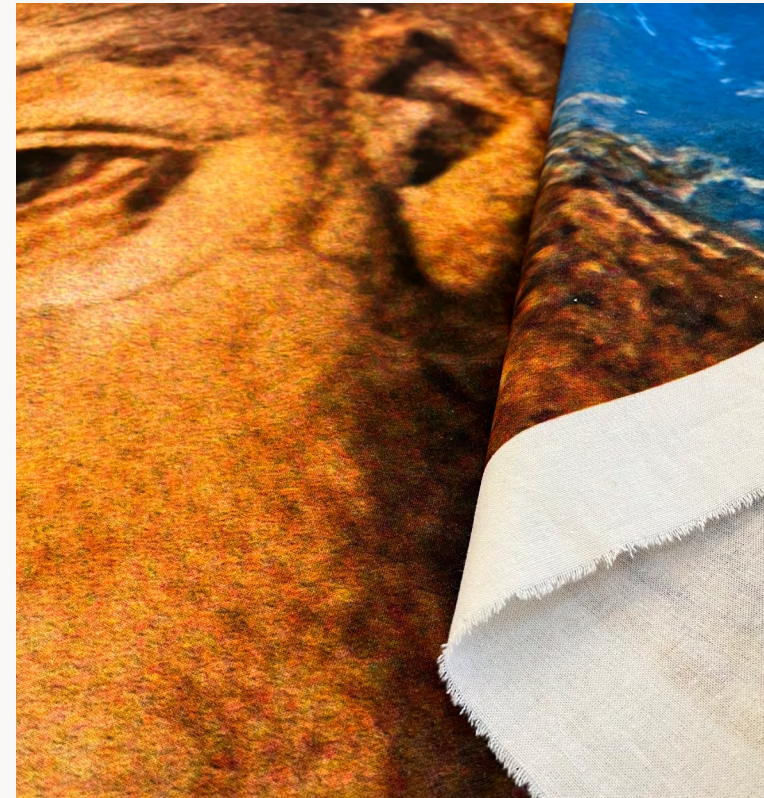


COTON FIN

Le Coton fin est un matériau haut de gamme fabriqué en tissu 100 % coton.

Il possède un tombé élégant et une belle draperie. Comparé à d'autres matériaux légers comme la mousseline, sa densité plus élevée fait ressortir davantage le motif lorsqu'il est éclairé, et sa structure fermée permet une meilleure absorption des couleurs, offrant des teintes vives et éclatantes.

	Laize : 10,80m Impression max. : 10,60m
	45 m. linéaire
	145g/m ²
	Encres à base d'eau
	Classement Feu B1
Machines	Infinitus / Infinitus Jr.
Matière	100% Coton - Blanc mat
Utilisation	Intérieur
Stockage	Plié ou roulé



COTON - CLOTH 215F

Le Cloth Medium est fabriqué en tissu 100 % coton. Il est disponible en grandes dimensions, jusqu'à 12 mètres de largeur par 45 mètres sans couture.

La matière idéale pour les fonds de scène, arrière-plans, découvertes, grands cyclos, toile gainée, rideaux de scène pour les domaines d'activités suivants : scénographie, théâtre, opéra, panorama, shooting, exposition, événement.

	Laize : 12,20 m / 5 m Impression max. : 12 m / 4,95 m
	45 m. linéaire
	200g/m ²
	Encres à base d'eau
	Classement Feu B1
Machines	Infinitus / Infinitus Jr.
Matière	100% Coton - Blanc mat
Utilisation	Intérieur
Stockage	Plié ou roulé

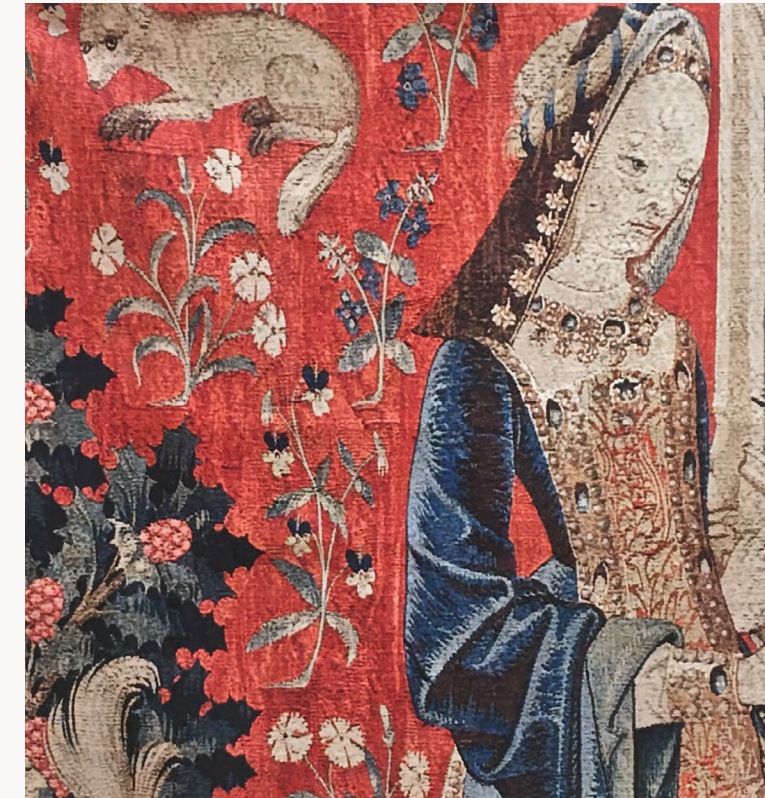


COTON - CLOTH 201F

La toile est composée de tissu naturel 100% coton, disponible en grandes dimensions jusqu'à 12 mètres par 45 mètres sans couture.

La matière idéale pour les fonds de scène, arrière-plans, découvertes, grands cyclos, toile gainée, rideaux de scène pour les domaines d'activités suivants : scénographie, théâtre, opéra, panorama, shooting, exposition, événement.

	Laize : 12,20 m / 5 m Impression max. : 12 m / 4,95 m
	45 m. linéaire
	280g/m ²
	Encres à base d'eau
	Classement Feu B1
Machines	Infinitus / Infinitus Jr.
Matière	100% Coton - Blanc mat
Utilisation	Intérieur
Stockage	Plié ou roulé



COTON - CLOTH 202F

La toile 202F est un tissu épais composé de 100% coton, disponible en dimension de 5 mètres par 45 mètres sans couture.

Elle peut être utilisée pour les toiles gainées ou toiles d'artistes mais aussi les fonds de scène, arrière-plans, découvertes, pour les domaines d'activités suivants : scénographie, théâtre, opéra, oeuvres, peintures, tapisseries, shooting, exposition, événement.

	Laize : 5 m Impression max. : 4,90 m
	45 m. linéaire
	400g/m ²
	Encres à base d'eau
	Classement Feu B1
Machines	Infinitus Jr.
Matière	100% Coton - Blanc mat
Utilisation	Intérieur
Stockage	Plié ou roulé

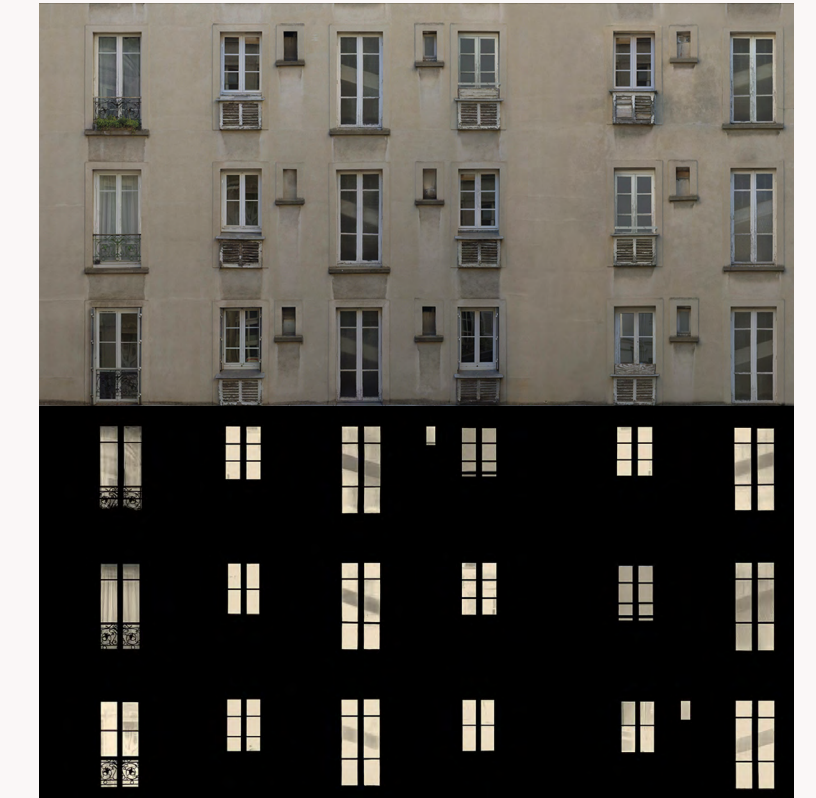


TRANSLIGHT MAGIC

Doublez l'expérience avec Translight Magic, un tissu en coton (Cloth 201F) présentant deux motifs différents imprimés sur chacune des faces.

Le motif avant est visible sous une illumination frontale, tandis que le motif arrière ne devient visible que lorsqu'il est éclairé par l'arrière et « apparaît » dans le motif avant.

	Laize : 12,20 m Impression max. : 11,80 m
	45 m. linéaire
	280g/m ²
	Encres à base d'eau
	Classement Feu B1
Machines	Infinitus / Infinitus Jr.
Matière	100% Coton - Blanc mat
Utilisation	Intérieur
Stockage	Plié ou roulé



DAY TO NIGHT

Le coton Day to Night est un coton permettant d'imprimer des images jour-nuit sans raccord jusqu'à une taille maximale de 45 x 12 mètres.

L'impression jour-nuit est une solution qui permet d'économiser à la fois un temps précieux et des ressources. Il est facile à manipuler, à transporter, à stocker et à réutiliser, ce qui en fait une innovation révolutionnaire pour les théâtres et les opéras.

	Laize : 12,20 m Impression max. : 12 m
	45 m. linéaire
	280g/m ²
	Encres à base d'eau
	Classement Feu B1
Machines	Infinitus / Infinitus Jr.
Matière	100% Coton - Blanc mat
Utilisation	Intérieur
Stockage	Plié ou roulé

NOS TISSUS LÉGERS

t. +33 (0)1 48 65 22 80

impression@atelierdevineau.com

www.devineau-impression.com



VOILE DE LIN

Voile de lin est un tissu naturel apprécié pour sa légèreté et son élégance.

Sa texture délicatement transparente laisse passer la lumière tout en créant une atmosphère douce et chaleureuse. Utilisé pour des rideaux, des séparations d'espace ou des décors de scène, il apporte une touche authentique et intemporelle à tout type d'environnement.






	Laize : 3 m Impression max. : 2,90 m
	45 m. linéaire
	90g/m ²
	Encres à base d'eau
	Classement Feu M1
Machines	Infinitus Jr.
Matière	100% Coton - Blanc mat
Utilisation	Intérieur
Stockage	Plié ou roulé

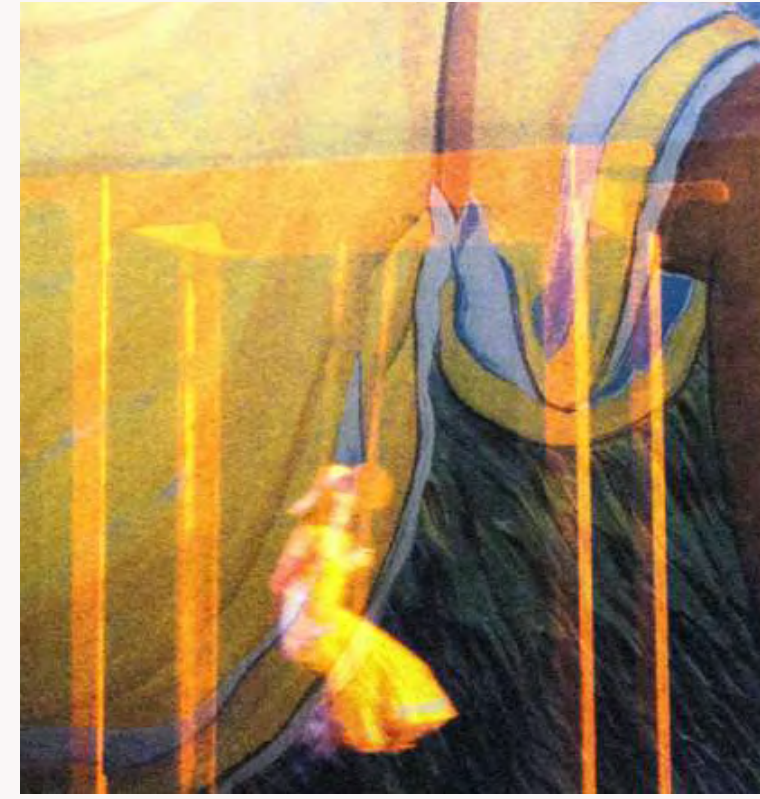


SOIE

La soie Habutai 45g est un classique dans l'utilisation théâtrale.

Elle donne à la fois des effets de transparence et de légèreté à vos scénographies. Elle peut être utilisée pour les kabukis ou rideaux massés.

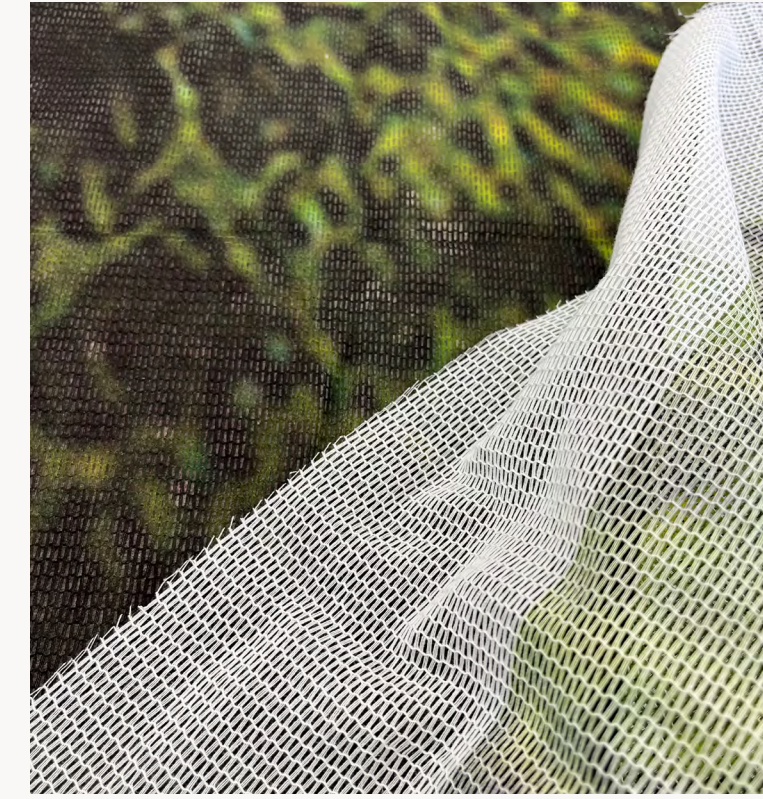
	Laize : 1,4 m Impression max. : 1,3 m
	45 m. linéaire
	45g/m ²
	Encres à base d'eau
	Classement Feu B1
Machines	Infinitus Jr.
Matière	100% Soie
Utilisation	Intérieur
Stockage	Plié ou roulé



MOUSSELINE

La mousseline est une toile 100% coton légère. C'est un matériau semi-perméable, qui permet de très beaux effets scéniques. Elle est légère, aérée et rétro-éclairée. La mousseline n'a pas d'éclat, très naturelle. Nous l'utilisons traditionnellement dans les domaines du spectacle, sur le principe des kabukis. Nous pouvons l'imprimer au recto et verso pour jouer sur les apparitions selon vos éclairages.






	Laize : 12,20 m Impression max. : 12 m
	45 m. linéaire
	75g/m ²
	Encres à base d'eau
	Classement Feu B1
Machines	Infinitus
Matière	100% Coton - Blanc mat
Utilisation	Intérieur
Stockage	Plié ou roulé



AMERICAN MESH

L'american mesh est un tulle gobelin naturel 100% coton, disponible en grandes dimensions jusqu'à 11 mètres par 45 mètres sans couture. L'american mesh est traditionnellement utilisée et traitée sur les scènes de théâtre. Avec une impression 1 face, l'éclairage peut rendre les divisions de la scène visibles ou invisibles.

Avec une impression recto/verso, les motifs imprimés au dos peuvent être visibles sur le devant grâce à l'éclairage, créant alors une certaine atmosphère de transparence.

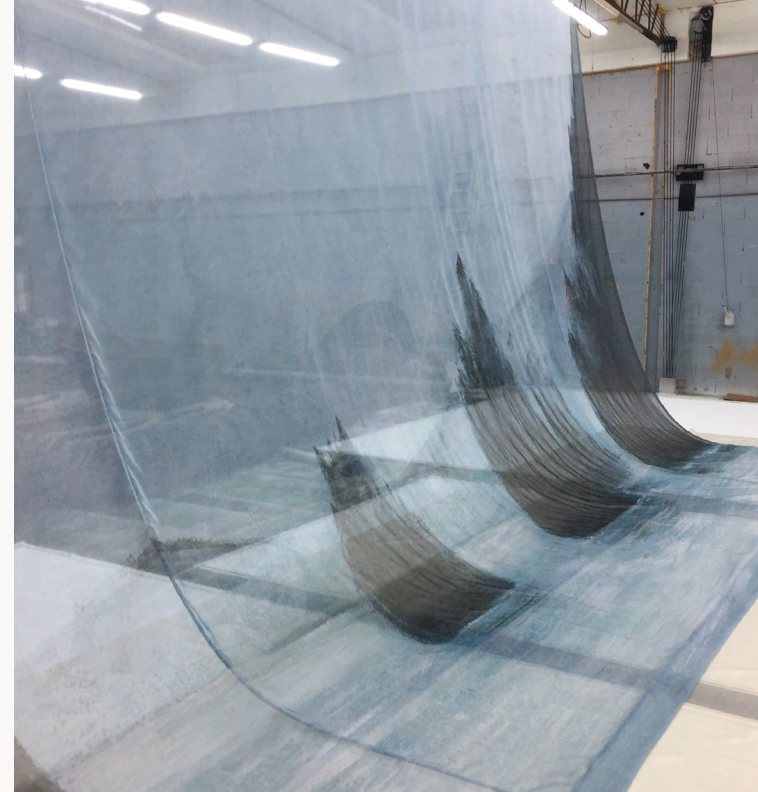
	Laize : 11,10 m Impression max. : 10,90 m
	45 m. linéaire
	125g/m ²
	Encres à base d'eau
	Classement Feu B1
Machines	Infinitus Jr.
Matière	100% Coton - Blanc mat
Utilisation	Intérieur
Stockage	Plié

NOS POLYESTERS

t. +33 (0)1 48 65 22 80

impression@atelierdevineau.com

www.devineau-impression.com



MOUSSOLA

La moussola est une toile polyester légère. C'est un matériau semi-perméable, qui permet de très beaux effets scéniques. Elle est légère, aérée et rétro-éclairée.

La moussola n'a pas d'éclat, très naturelle. Nous l'utilisons traditionnellement dans les domaines du spectacle, sur le principe des kabukis. Nous pouvons l'imprimer au recto et verso pour jouer sur les apparitions selon vos éclairages.

TREVIRA VOILE

Le trevira est un voile polyester 45g très translucide, laissant jouer les transparences.

Il peut également constituer une élégante séparation de pièce, car le motif est clairement visible malgré la faible densité du matériau.

TREVIRA CS

Le trevira CS est un voile polyester 80g.

Il reprend les mêmes propriétés de le Trevira voile avec toutefois un fil de couture plus serré. L'impression est donc plus présente tout en laissant apparaître des transparences.

FUTURA Recycled

Futura Recycled est un tissu fabriqué à partir de polyester 100 % recyclé. Les couleurs ressortent avec éclat sur sa surface non brillante.

Ce tissu est adapté aussi bien au montage sur cadres qu'à la création de structures «dans la structure» grâce au système Flexit.

MOLLIS Recycled






Mollis Recycled doit son nom à sa qualité douce et souple.






Il s'agit d'un tissu recyclé couramment utilisé pour les rideaux, les chutes kabuki et les fonds de scène, aussi bien dans des espaces intérieurs que sur scène.






NOCTIS Recycled


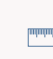



Le Noctis Blockout Recycled est un tissu en polyester fabriqué à partir de fibres 100 % polyester recyclé.






Il possède une face arrière noire, est totalement opaque et bloque toute lumière.






	Laize : 3 m Impression max. : 2,9 m
	45 m. linéaire
	70g/m ²
	Encres à base d'eau
	Classement Feu B1
Machines	Infinitus
Matière	Polyester
Utilisation	Intérieur
Stockage	Plié ou roulé

	Laize : 5 m Impression max. : 4,95 m
	45 m. linéaire
	45g/m ²
	Encres à base d'eau
	Classement Feu B1
Machines	Infinitus Jr.
Matière	100% Polyester - Blanc satiné
Utilisation	Intérieur
Stockage	Roulé

	Laize : 5 m Impression max. : 4,95 m
	45 m. linéaire
	80g/m ²
	Encres à base d'eau
	Classement Feu B1
Machines	Infinitus Jr.
Matière	100% Polyester - Blanc satiné
Utilisation	Intérieur
Stockage	Roulé

	Laize : 3,20 m Impression max. : 3,15 m
	92 m. linéaire
	230g/m ²
	Encres à base de solvant
	Classement Feu B1
Machines	Sublimation
Matière	100% Polyester - Blanc
Utilisation	Intérieur
Stockage	Plié ou roulé

	Laize : 3,20 m Impression max. : 3,15 m
	90 m. linéaire
	230g/m ²
	Encres à base de solvant
	Classement Feu B1
Machines	Sublimation
Matière	100% Polyester - Blanc
Utilisation	Intérieur
Stockage	Plié ou roulé

	Laize : 3,20 m Impression max. : 3,15 m
	90 m. linéaire
	230g/m ²
	Encres à base de solvant
	Classement Feu B1
Machines	Sublimation
Matière	100% Polyester - Blanc
Utilisation	Intérieur
Stockage	Plié ou roulé

POLYESTERS ET SOLS

t. +33 (0)1 48 65 22 80

impression@atelierdevineau.com

www.devineau-impression.com








ROLLTEX CL

Le Rolltex CL est une toile polyester 220g au m² d'une largeur de 5m.

Nous l'imprimons avec nos encres à base d'eau. Il possède une surface très élégante, non brillante et non réfléchissante.

Le Rolltex CL peut être collé, marouflé sur des supports bois ou tendu sur châssis. Vous pouvez l'utiliser aussi en arrière-plan de fond de scène.

-  Laize : 5 m
Impression max. : 4,95 m
-  45 m. linéaire
-  220g/m²
-  Encres à base d'eau
-  Classement Feu B1
- Machines *Infinitus Jr.*
- Matière 100% Polyester - Blanc
- Utilisation Intérieur
- Stockage Roulé







ROLLTEX HEAVY

Le Rolltex HEAVYL est une toile polyester 290g au m² d'une largeur de 5m.

Il peut être utilisé comme toile de fond, monté sur un cadre ou confectionné avec du Velcro pour être fixé sur un Flexit ou un mur.

C'est un tissu aux couleurs vives, disponible dans une large gamme de coloris.

-  Laize : 5 m
Impression max. : 4,95 m
-  45 m. linéaire
-  290g/m²
-  Encres à base d'eau
- Classement Feu B1
- Machines *Infinitus Jr.*
- Matière 100% Polyester - Blanc
- Utilisation Intérieur
- Stockage Roulé

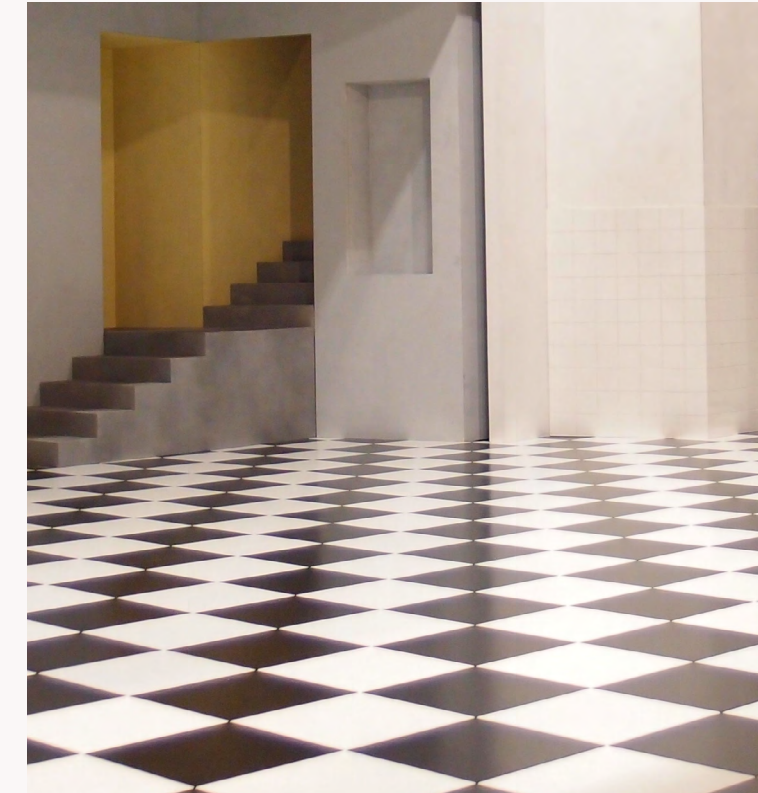


BODENTUCH

Le bodentuch est un tissu coton épais à la face de 2m de large, gommé au dos pour une meilleure adhérence au sol.

Il peut être assemblé pour former de grands planchers de scène à l'aide d'un lien en velcro. Le bodentuch a un effet très coloré à l'éclairage. Il est suffisamment résistant aux piétinements et supporte les exigences normales de la scène lorsqu'il est imprimé.

-  Laize : 2 m
Impression max. : 1,95 m
-  25 m. linéaire
-  700g/m²
-  Encres à base d'eau
-  Classement Feu B1
- Machines *Infinitus Jr.*
- Matière Coton gommé - Blanc
- Utilisation Intérieur
- Stockage Roulé



TAPIS DE DANSE Clear Stage Mat/Texturé

Clear Stage est conçu pour offrir durabilité, précision et liberté créative. Imprimé sur la face arrière, il garantit des couleurs et des motifs vifs et intacts, même à forte usure.

Avec un éclairage adapté, il reste sans reflets gênants, permettant un contrôle créatif total. Ce revêtement convient à tous types de lieux, du théâtre et des expositions aux événements ou aux bureaux.

-  Laize : 2,06 m
Impression max. : 2 m
-  35m. linéaire
-  1600g/m²
-  Encres UV
-  Classement Feu EN 13501-1
- Machines UV
- Matière 100% PVC - Blanc
- Utilisation Intérieur
- Stockage Roulé

NOS MATIÈRES

t. +33 (0)1 48 65 22 80

impression@atelierdevineau.com

www.devineau-impression.com

Designation	Laize (m)	Impression (m)	Long (m)	Poids (g/m ²)	Encres à eau	Encres à solvants	Coton	Polyester	Machine
COTON FIN	10,80	10,60	45	145	●		●		Infinitus
COTON 215F	12,20	12	45	200	●		●		Infinitus
COTON 201F	12,20	12	45	280	●		●		Infinitus
COTON 202	5	4,90	45	400	●		●		infinitus Jr
DAY TO NIGHT	12,20	12	45	280	●		●		Infinitus
TRANSLIGHT MAGIC	12,20	11,80	45	280	●		●		Infinitus
VOILE DE LIN	3	2,90	45	90	●		●		Infinitus Jr
SOIE	1,4	1,3	45	45	●				Infinitus Jr
MOUSSELINE	12,20	12	45	75	●		●		inf. - Inf. Jr
AMERICAN MESH	11,10	10,90	45	125	●		●		inf. - Inf. Jr
MOUSSOLA	3	2,9	45	70	●			●	Infinitus
TREVIRA VOILE	5	4,90	45	45	●			●	Infinitus Jr
TREVIRA CS	5	4,90	45	80	●			●	Infinitus Jr
FUTURA	3,2	3,15	92	230		●		●	Sublimation
MOLLIS	3,2	3,15	90	230		●		●	Sublimation
NOCTIS	3,2	3,15	90	270		●		●	Sublimation
ROLLTEX CL	5	4,95	45	220	●			●	Infinitus
ROLLTEX HEAVY	5	4,95	45	290		●		●	UV
BODENTUCH	2	1,95	30	700	●		●		Infinitus Jr
TAPIS DE DANSE Clear Stage	2,06	2	35	1600					UV

IMAGINEZ-LE

EN GRAND

[NEWSLETTER](#)  

Nos contacts

En partenariat avec Big Image

28 rue de la Victoire
93150 Le Blanc-Mesnil

Atelier : Wetzlarer Str. 46,
14482 Potsdam, Allemagne

t. +33 (0)1 48 65 22 80
impression@atelierdevineau.com
www.devineau-impression.com



ATELIER
DEVINEAU
IMPRESSION

